



www.congresso.sip.it

**BOLOGNA**  
29 Maggio - 1 Giugno  
2019

Palazzo dei Congressi  
Piazza della Costituzione 4

un evento  
organizzato da



# Corso di Formazione Pre-Congressuale “Up-to-date 2019 Indicazioni per l’Accoglienza Sanitaria del Bambino Migrante”

## Razionale delle Nuove Indicazioni GLNBM SIP 2019

Simona La Placa

GRUPPO DI LAVORO NAZIONALE  
PER IL BAMBINO MIGRANTE  
GLNBM SIP



Bologna - 29 Maggio 2019

ai sensi dell'Accordo Stato-Regione in materia di formazione continua nel settore "Salute" (Formazione ECM) vigente,

### Dichiarazione sul Conflitto di Interessi

Il sottoscritto \_\_\_\_\_ SIMONA LA PLACA \_\_\_\_\_ in qualità di:

responsabile scientifico

moderatore

docente

relatore

tutor

dell'evento "**75° Congresso Italiano di Pediatria – Bologna, 29 maggio – 1 giugno 2019**"

da tenersi per conto di **SIP n. 1172**

ai sensi dell'Accordo Stato-Regione in materia di formazione continua nel settore "Salute" (Formazione ECM) vigente,

#### ***Dichiara***

X che negli ultimi due anni NON ha avuto rapporti anche di finanziamento con soggetti portatori di interessi commerciali in campo sanitario

che negli ultimi due anni ha avuto rapporti anche di finanziamento con soggetti portatori di interessi commerciali in campo sanitario (indicare quali):

---

---

---


---

---

---

---

---



SOCIETÀ ITALIANA DI PEDIATRIA - GRUPPO DI LAVORO NAZIONALE PER IL BAMBINO MIGRANTE

**S.I.P.**  
**G.L.N.B.M.**

NUOVE INDICAZIONI DEL  
GLNBM SIP PER  
L'ACCOGLIENZA SANITARIA  
AL MINORE MIGRANTE

Roma , 30 Novembre 2013

*«Percorsi diagnostico  
assistenziali di prima  
accoglienza  
nell'ambito dei quali  
tutte le varie  
tipologie di bambini  
possano rientrare e che  
conducano al più  
presto all'inclusione  
nel SSN in un'ottica  
di equità»*

[www.glnbi.org](http://www.glnbi.org)

**Competenza culturale**

**Razionalizzazione delle risorse**

**buone pratiche ed esperienze dei  
singoli gruppi**



Sistema nazionale per la linea guida

**I controlli alla frontiera  
La frontiera dei controlli**

Controlli sanitari all'arrivo  
e percorsi di tutela per i migranti  
ospiti nei centri di accoglienza

**Lg**  
LINEA GUIDA SALUTE MIGRANTI | 1

INAP IRI IRIAP IRIAP S.I.M.M.



Ministero della Salute

*Linee guida per la programmazione degli interventi di  
assistenza e riabilitazione nonché per il trattamento  
dei disturbi psichici dei titolari dello status di rifugiato  
e dello status di protezione sussidiaria che hanno  
subito torture, stupri o altre forme gravi di violenza  
psicologica, fisica o sessuale*



Sistema nazionale per la linea guida

**Il controllo della  
tubercolosi  
tra gli immigrati in Italia**

**Lg**  
LINEA GUIDA SALUTE MIGRANTI | 2

INAP IRI IRIAP IRIAP S.I.M.M.



www.congresso.sip.it

**BOLOGNA**  
29 Maggio - 1 Giugno  
2019

Palazzo dei Congressi  
Piazza della Costituzione 4

organizzato da

# Dalla Letteratura ...

Received: 3 June 2017 | Accepted: 8 June 2017  
DOI: 10.1111/cch.12485

## REVIEW

### ISSOP position statement on migrant child health

ISSOP Migration Working Group\*

International Society for Social Pediatrics and Child Health, Geneva, Switzerland



World Health Organization  
REGIONAL OFFICE FOR Europe

## Health of refugee and migrant children

Technical guidance

WILEY

### Konsensuspapiere

Monatsschr Kinderheilkd 2015; 163:1269-1286  
DOI 10.1007/s00112-015-0039-9  
© Else-Kuwentz 2015

Redaktion  
A. Borkhardt, Düsseldorf  
S. Wirth, Wuppertal



J. Pfell<sup>1</sup> · R. Kobbel<sup>2</sup> · S. Trapp<sup>3</sup> · C. Kitz<sup>4</sup> · M. Hufnagel<sup>5</sup>

<sup>1</sup>Kinderheilkunde, Zentrum für Kinder- und Jugendmedizin, Universitätsklinikum Heidelberg, Heidelberg, Deutschland  
<sup>2</sup>Klinik und Poliklinik für Kinder- und Jugendmedizin, Universitätsklinikum Hamburg-Eppendorf, Hamburg, Deutschland  
<sup>3</sup>Bremen, Deutschland  
<sup>4</sup>Kinder- und Jugendmedizin, Missionsärztliche Klinik, Würzburg, Deutschland  
<sup>5</sup>Sektion Pädiatrische Infektiologie und Rheumatologie, Klinik I, Zentrum für Kinder- und Jugendmedizin, Universitätsklinikum Freiburg, Freiburg, Deutschland

### Empfehlungen zur infektiologischen Versorgung von Flüchtlingen im Kindes- und Jugendalter in Deutschland

Stellungnahme der Deutschen Gesellschaft für Pädiatrische Infektiologie, der Gesellschaft für Tropenpädiatrie und Internationale Kindergesundheit und des Berufsverbandes der Kinder- und Jugendärzte

## The UCL-Lancet Commission on Migration and Health: the health of a world on the move



Ibrahim Abubakar\*, Robert W Aldridge\*, Delan Devakumar\*, Miriam Orcutt\*, Rachel Burns, Mauricio L. Barreto, Poonam Dhovan, Fouad M Fouad, Nora Grace, Yan Guo, Sally Hargreaves, Michael Knipper, Jaime Miranda, Nyovani Madise, Bernadette Kumar, Davide Moscat, Terry McGovern, Leonard Rubenstein, Peter Sammonds, Susan M Sawyer, Kabir Sheikh, Stephen Tollman, Paul Spiegel, Cathy Zimmerman\*, on behalf of the UCL-Lancet Commission on Migration and Health†



## Refugee and unaccompanied asylum seeking children and young people

### Health Policy team

?Child Protection Standing Committee and Advocacy Committee

This information aims to support paediatricians in the assessment and management of children and young people of refugee background, with links to key external information and resources. It was developed in partnership with the Child Protection Standing Committee and the Advocacy Committee.



International Society of Travel Medicine  
Promoting healthy travel worldwide  
Established 1991

Journal of Travel Medicine, 2017, 1-8

doi: 10.1093/jtm/txx016

Review

### Review

## Health problems of newly arrived migrants and refugees in Europe

Dr Androula Pavli, MD, FRACGP, DTM, MPH, PhD\*, and Dr Helena Maltezos, MD, PhD

Office for Travel Medicine, Department for Interventions in Health-Care Facilities, Hellenic Center for Disease Control and Prevention, 3-5 Agrafon street, Marousi, 15123, Greece





# dalla Metodologia delle LG ...

Rating scheme for the strength of the evidence [2].

Level of Evidence (LOE)	Type of evidence
1++	High quality meta-analyses, systematic reviews of randomised controlled trials (RCTs), or RCTs with a very low risk of bias
1+	Well conducted meta-analyses, systematic reviews of RCTs, or RCTs with a low risk of bias
1-	Meta-analyses, systematic reviews of RCTs, or RCTs with a high risk of bias
2++	High quality systematic reviews of case control or cohort studies. High quality case control or cohort studies with a very low risk of confounding or bias and a high probability that the relationship is causal
2+	Well conducted case control or cohort studies with a low risk of confounding or bias and a moderate probability that the relationship is causal
2-	Case control or cohort studies with a high risk of confounding or bias and a significant risk that the relationship is not causal
3	Non-analytic studies, e.g., case reports, case series
4	Expert opinion

Rating scheme for the strength of the recommendations [2].

Grade of Recommendation (GOR)	Level of evidence
A	At least one meta-analyses, systematic reviews or RCT rated as 1++, and directly applicable to the target population; or A body of evidence consisting principally of studies rated as 1+, directly applicable to the target population and demonstrating overall consistency of results
B	A body of evidence including studies rated as 2++, directly applicable to the target population; or A body of evidence including studies rated as 2+, directly applicable to the target population and demonstrating overall consistency of results; or Extrapolated evidence from studies rated as 1++ or 1+
O	Evidence level 3 or 4; or Extrapolated evidence from studies rated as 2++ or 2+
GPP	Good practice points: Recommended best practice based on the clinical experience of the guideline development group

Classification of the strength of consensus [2].

Classification	Definition
Strong consensus	Agreement of >90% of the participants
Consensus	Agreement of >75–90% of the participants
Majority agreement	Agreement of >50–75% of the participants
No consensus	Agreement of <50% of the participants



www.congresso.sip.it

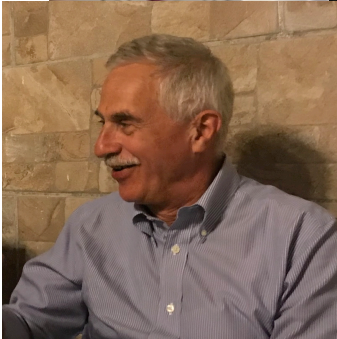
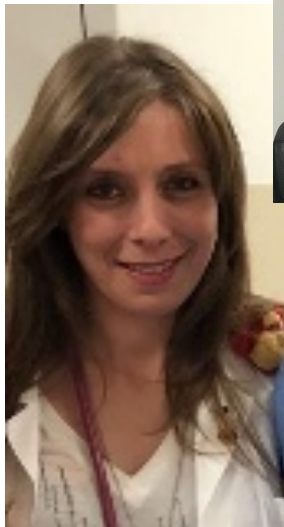
**BOLOGNA**  
29 Maggio - 1 Giugno  
2019

Palazzo dei Congressi  
Piazza della Costituzione 4

un evento organizzato da



# Gruppo di Lavoro – Revisione e Aggiornamento Indicazioni GLNBM SIP 2019



Bologna - 29 Maggio 2019



# Revisione e Aggiornamento Indicazioni GLNBM SIP 2019

**BOLOGNA**  
29 Maggio - 1 Giugno  
2019

Palazzo dei Congressi  
Piazza della Costituzione 4

un evento  
organizzato da



- Struttura Base Indicazioni GLNBM SIP 2019

- Tabella Lavoro Processo di Revisione ed  
Elaborazione delle Indicazioni GLNBM SIP 2019



Bologna - 29 Maggio 2019



# Struttura delle Indicazioni GLNBM SIP 2019

## Razionale (abstract)

- Premessa
- Obiettivi a breve e medio termine
- Destinatari diretti e indiretti
- Stakeholders coinvolti
- Modalità di realizzazione (materiali e metodi)
- Considerazioni conclusive
  - Valutazione complessiva dell'esperienza
  - Criticità rilevate
  - Prospettive di ricerca e sviluppo

## Prima fase

- Anamnesi
  - Personale e familiare
  - Patologica: remota e prossima.
  - Valutazione della documentazione vaccinale.
- Valutazione clinica generale
- Indagini di primo livello
  - Esami di laboratorio
  - Esami strumentali: esclusivamente su indicazione clinica
  - Consulenze specialistiche: esclusivamente su indicazione clinica



# Struttura delle Indicazioni GLNBM SIP 2019

## Seconda fase

- Indagini di secondo livello - in base all'esito delle precedenti e al quadro clinico
  - Esami di laboratorio
  - Esami strumentali
  - Visite specialistiche su indicazione clinica e/o laboratoristica

## Box Approfondimento (proposte)

- Caratteristiche e peculiarità dell'assistenza sanitaria in relazione alle diverse fasi dell'accoglienza (Gruppo di Coordinamento)
- Nutrizione e alimentazione (Piramide alimentare, NutriAid, ...)
- Accertamento olistico multidisciplinare dell'età dei Minori Non Accompagnati (MNA) (Simona La Placa, Raffaele Virdis, Rosalia Maria Da Rioli, Francesca Ena, Claudia Gandolfi, Maria Chiara Monti, ...)
- Sindrome Feto-alcolica (Mauro Ceccanti e Piero Valentini)
- Segni e sintomi in caso di maltrattamento e abuso (Piero Ferrara)
- “Il bambino di pelle scura”

## Bibliografia

Bologna - 29 Maggio 2019



# Up-to-date Indicazioni GLNBM SIP 2013

## Pianificazione e gestione del processo di revisione e aggiornamento



www.congresso.sip.it

**BOLOGNA**  
29 Maggio - 1 Giugno  
2019

Palazzo dei Congressi  
Piazza della Costituzione 4

in evento  
organizzato da



ATTIVITA'	mag-19	giu-19	lug-19	ago-19	set-19	ott-19	nov-19	dic-19	Anno 2020
<b>Fase 1 - Attvita' Preliminari</b>									
Stesura Proposta (Destinatari, Struttura, Argomenti, ...)									
Condivisione Proposta									
Presentazione Proposta									
<b>Fase 2 - Coinvolgimento degli Stakeholders</b>									
<b>Fase 2- Elaborazione Indicazioni GLNBM SIP 2019</b>									
Revisione Letteratura/LG Internazionali e nazionali									
Survey Indicazioni Centri di Riferimento GLNBM SIP									
Stesura Indicazioni (prima bozza)									
Stesura Box approfondimento (prima bozza)									
Formulazione Nuove Indicazioni									
Consultazione interna al Gruppo di Lavoro									
<b>Fase 4 - Modalità di implementazione e monitoraggio</b>									
<b>FASE 5 - Revisione e Pubblicazione</b>									
Consultazione pubblica									
Finalizzazione Indicazioni									
Approvazione Documento definitivo									
Pubblicazione									
Diffusione									

Bologna - 29 Maggio 2019

# Up-to-date Indicazioni GLNBM SIP 2013

## Pianificazione e gestione del processo di revisione e aggiornamento



BOLOGNA  
29 Maggio - 1 Giugno  
2019

Palazzo dei Congressi  
Piazza della Costituzione 4



ATTIVITA'	Responsabilita'	Strumenti
<b>Fase 1 - Attvita' Preliminari</b>		
Stesura Proposta (Destinatari, Struttura, Argomenti, ...)	Gruppo di Coordinamento e Consiglio direttivo GLNBM SIP	email, conference call, Skype
Condivisione Proposta	Gruppo di Lavoro al completo	email, conference call, Skype
Presentazione Proposta	Gruppo di Coordinamento	Corso Pre-Congressuale GLNBM SIP
<b>Fase 2 - Coinvolgimento degli Stakeholders</b>	Gruppo di Coordinamento e Consiglio direttivo GLNBM SIP	email, conference call, Skype
<b>Fase 2- Elaborazione Indicazioni GLNBM SIP 2019</b>		
Revisione Letteratura/LG Internazionali e nazionali	Gruppo di Lavoro (per competenza) e Collaboratori	email, conference call, Skype
Survey Indicazioni Centri di Riferimento GLNBM SIP	Gruppo di Coordinamento dei Centri di Riferimento GLNBM SIP	compilazione questionario/scheda sintetica
Stesura Indicazioni (prima bozza)	Gruppo di Lavoro (per competenza) e Collaboratori	email, conference call, Skype
Stesura Box approfondimento (prima bozza)	Gruppo di Lavoro (per competenza) e Collaboratori	email, conference call, Skype
Formulazione Nuove Indicazioni	Gruppo di Coordinamento e Consiglio direttivo GLNBM SIP	
Consultazione interna al Gruppo di Lavoro	Gruppo di Lavoro al completo	email, conference call, Skype
<b>Fase 4 - Modalità di implementazione e monitoraggio</b>		
<b>FASE 5 - Revisione e Pubblicazione</b>		
Consultazione pubblica	Soci GLNBM, soci SIP, altri	Mailing list GLNBM SIP, Sito SIP, Pagina GLNBM sul sito SIP, Sito GLNBM, altri
Finalizzazione Indicazioni	Gruppo di Coordinamento e Consiglio direttivo GLNBM SIP	Riunione, email, Skype
Approvazione Documento definitivo	CD SIP	
Pubblicazione	GLNBM e SIP	Mailing list GLNBM SIP, Sito SIP, Pagina GLNBM sul sito SIP, Sito GLNBM, altri Pubblicazione su rivista scientifica
Diffusione	GLNBM e SIP	Mailing list GLNBM SIP, Sito SIP, Pagina GLNBM sul sito SIP, Sito GLNBM, altri

Bologna - 29 Maggio 2019





# Up-to-date Indicazioni GLNBM SIP 2013

## Pianificazione e gestione del processo di revisione e aggiornamento

### Fase 1 - Attività preliminari

### OBIETTIVI, AMBITI DI APPLICAZIONE, POPOLAZIONE TARGET, UTILIZZATORI TARGET DELLE INDICAZIONI

#### Obiettivi:

Definire procedure operative assistenziali basate sull'evidenza, evitando nello stesso tempo la standardizzazione nell'approccio (la sfida piu' grande)

Garantire la qualità e l'appropriatezza delle cure

Favorire l'inclusione del bambino nell'ambito del SSN italiano e il suo regolare accesso ai percorsi dedicati alla popolazione pediatrica

Incrementare la competenza culturale

Supportare decisioni manageriali e di politica sanitaria

**Ambito di applicazione:** sanitario (ambulatorio medico di pediatria e di medicina generale)

**Popolazione Target:** Bambini e Adolescenti "Migranti"

#### Utilizzatori Target:

Medici Pediatri, Medici di medicina generale, Medici Specialisti, Famiglie straniere, Policy maker, ...

Bologna - 29 Maggio 2019

BOLOGNA  
29 Maggio - 1 Giugno  
2019

Palazzo dei Congressi  
Piazza della Costituzione 4

un evento  
organizzato da





www.congresso.sip.it

**BOLOGNA**  
29 Maggio - 1 Giugno  
2019

Palazzo dei Congressi  
Piazza della Costituzione 4

un evento organizzato da



# Up-to-date Indicazioni GLNBM SIP 2013

## Pianificazione e gestione del processo di revisione e aggiornamento

### Fase 3 – Elaborazione delle Indicazioni GLNBM SIP 2019

#### Definizione delle priorità e selezione degli argomenti

#### Gruppi di lavoro per argomenti (Referenti)

#### Proposte

*Da dove, come e quando ... : quale approccio anamnestico?* (Francesca Ena)

*Se conosci riconosci ... : quale esame obiettivo?* (Claudia Gandolfi)

*Percorso diagnostico (dalle evidenze alla pratica)*

*Vaccinazioni* (Piero Valentini)

*Tubercolosi* (Elena Chiappini)

*Parassitosi* (Giorgio Zavarise)

*Emoglobinopatie*

(Agostino Nocerino)

*Problematiche endocrinologiche*

(Gianni Bona - Raffaele Viridis)

*Problematiche NPI* (Paola De Rose, Antonella Costantino)

*Rilevazione del disagio psicologico* (Maria Chiara Monti)

**Revisione sistematica della letteratura scientifica, valutazione critica, selezione degli studi**

**RIGORE METODOLOGICO**

**- METODI DI RICERCA BIBLIOGRAFICA**

**FORMULAZIONE DELLE RACCOMANDAZIONI**

Bologna - 29 Maggio 2019



www.congresso.sip.it

**BOLOGNA**  
29 Maggio - 1 Giugno  
2019

Palazzo dei Congressi  
Piazza della Costituzione 4

un evento  
organizzato da



# Up-to-date Indicazioni GLNBM SIP 2013

## Pianificazione e gestione del processo di revisione e aggiornamento

### FASE 4 - Modalità di implementazione e monitoraggio

#### - APPLICABILITÀ

Identificazione dei potenziali ostacoli e fattori facilitanti all'implementazione delle raccomandazioni e relative implicazioni sulle risorse

#### FATTORI FACILITANTI E OSTACOLI PER L'APPLICAZIONE

*Descrivere fattori facilitanti e ostacoli per l'applicazione della linea guida.*

#### SUGGERIMENTI E STRUMENTI PER L'IMPLEMENTAZIONE

*Fornire suggerimenti e/o strumenti per facilitare l'applicazione delle raccomandazioni*

#### IMPLICAZIONI SULLE RISORSE

*Descrivere il potenziale impatto economico dell'applicazione delle raccomandazioni.*

#### - DEFINIZIONE DEGLI INDICATORI DI MONITORAGGIO

*Fornire gli indicatori per monitorare (audit) l'applicazione delle raccomandazioni della linea guida.*

Indicatori per valutare l'implementazione della linea guida o l'aderenza alle raccomandazioni

Bologna - 29 Maggio 2019



# Up-to-date Indicazioni GLNBM SIP 2013

## Pianificazione e gestione del processo di revisione e aggiornamento



www.congresso.sip.it

**BOLOGNA**  
29 Maggio - 1 Giugno  
2019

Palazzo dei Congressi  
Piazza della Costituzione 4

in evento  
organizzato da



### FASE 5 - Revisione e pubblicazione

#### - Revisione esterna delle Indicazioni GLNBM SIP 2019

Finalità della revisione esterna: migliorare la qualità della linea guida, raccogliere feedback sulla versione preliminare delle raccomandazioni, valutare applicabilità e fattibilità, disseminare le evidenze, etc.

Metodi utilizzati per la revisione esterna (es. sistema a score, domande aperte)

Elenco dei revisori esterni (es. numero, tipologia, affiliazioni, etc.)

Risultati/informazioni ottenute dalla revisione esterna (es. sintesi dei risultati principali)

Modalità con cui le informazioni raccolte sono state utilizzate per il processo di sviluppo della linea guida e/o per formulare le raccomandazioni (es. i risultati sono stati utilizzati, o meno, per formulare le raccomandazioni finali)

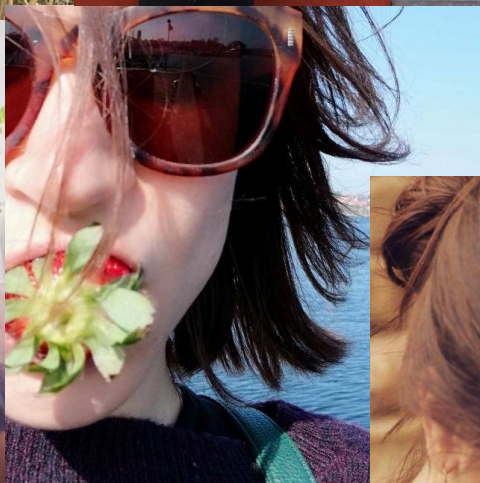
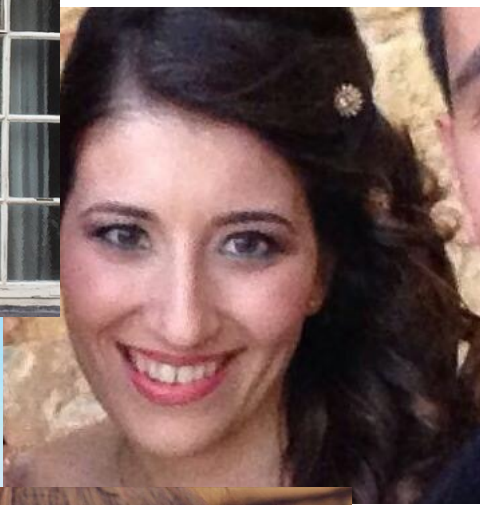
#### - Editing, pubblicazione e disseminazione della linea guida



Bologna - 29 Maggio 2019



# Gruppo di Lavoro – Revisione e Aggiornamento Indicazioni GLNBM SIP 2019



**C'e' ancora posto ....**

**Bologna - 29 Maggio 2019**



[www.congresso.sip.it](http://www.congresso.sip.it)

**BOLOGNA**  
29 Maggio - 1 Giugno  
2019

Palazzo dei Congressi  
Piazza della Costituzione 4

in evento  
organizzato da



# Gruppo Nazionale di Lavoro del Bambino Migrante - SIP

[www.glnbi.org](http://www.glnbi.org)

[www.sip.it](http://www.sip.it)



**Simona La Placa**

e-mail: [simonalaplaca@gmail.com](mailto:simonalaplaca@gmail.com)





[www.congresso.sip.it](http://www.congresso.sip.it)

**BOLOGNA**  
29 Maggio - 1 Giugno  
2019

Palazzo dei Congressi  
Piazza della Costituzione 4

un evento  
organizzato da



Bologna - 29 Maggio 2019